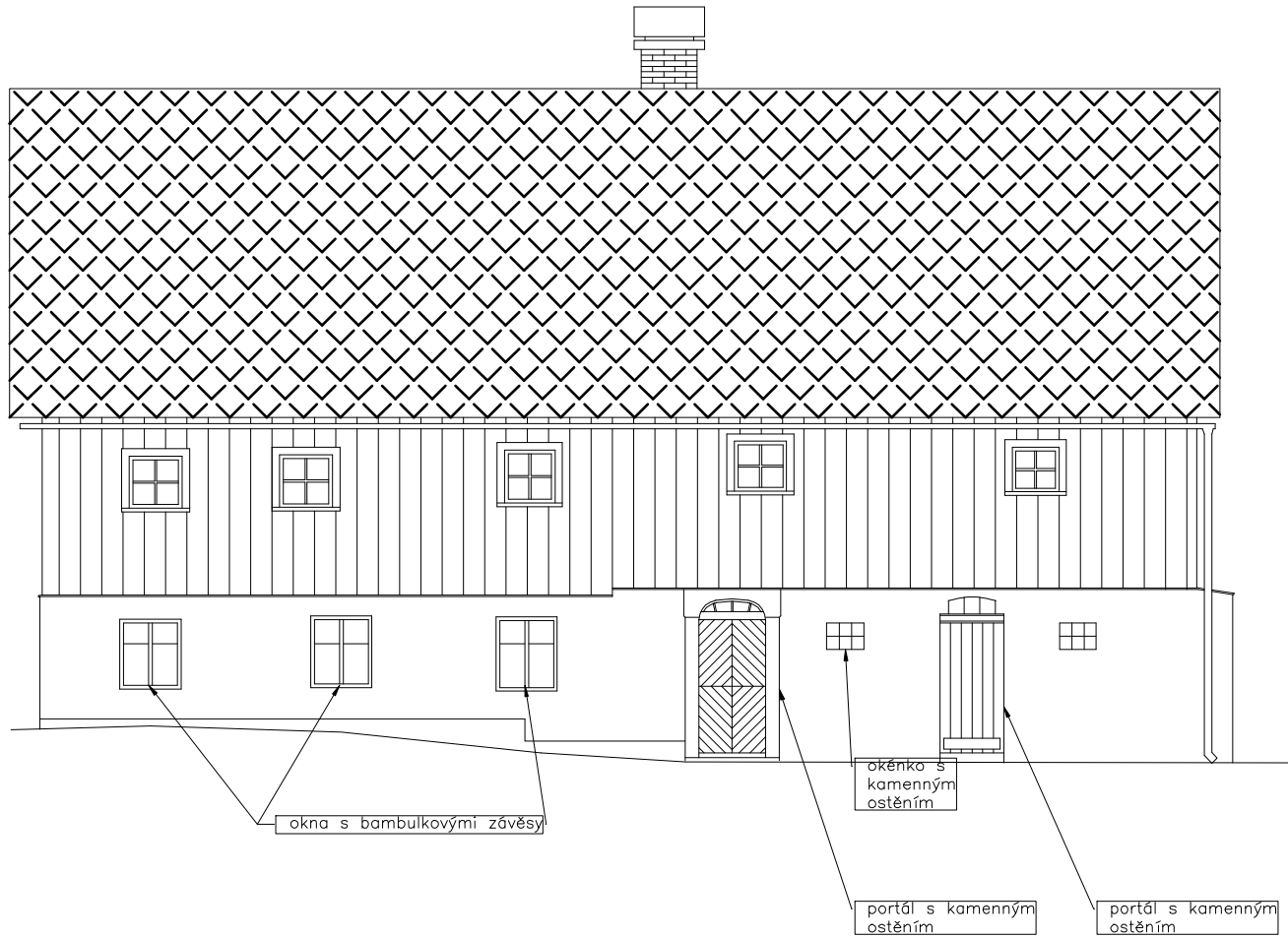
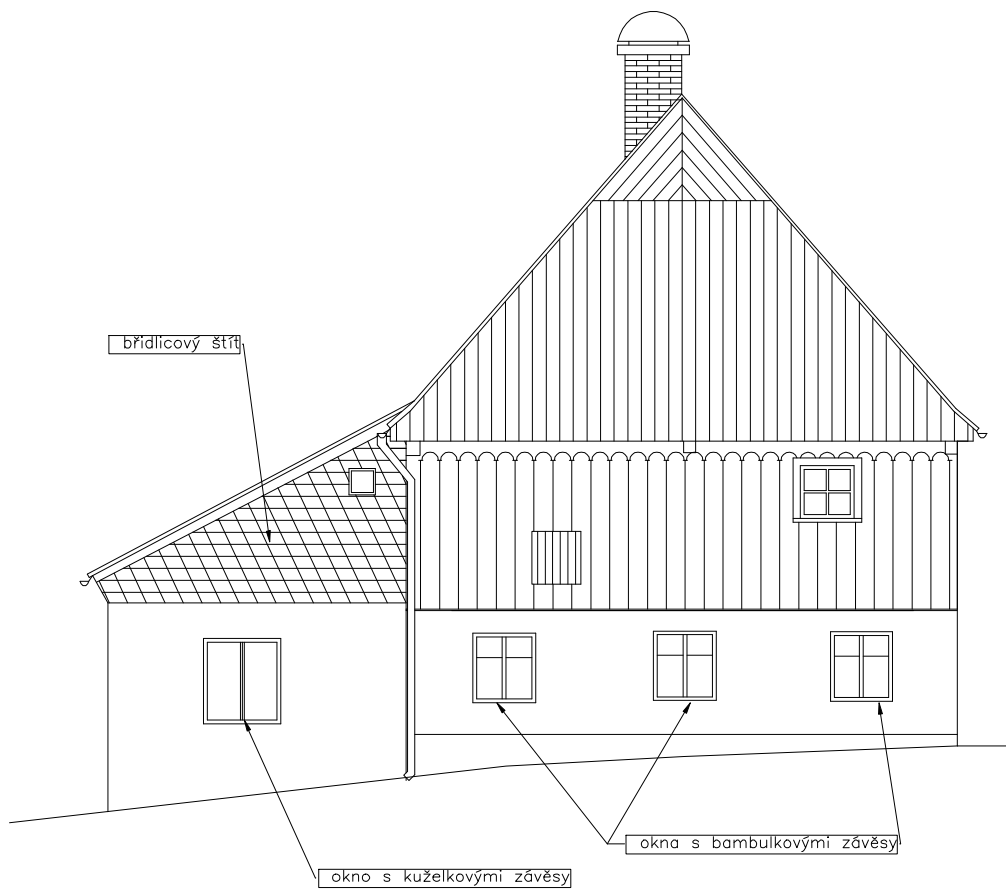


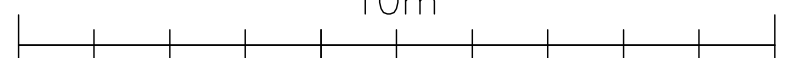
POHLED SEVEROVÝCHODNÍ



POHLED JIHOVÝCHODNÍ



10m



	DOLNÍ OLDŘIŠ usedlost č.e. 03	č. výkresu: 6
	stupeň: dokumentace současného stavu	měřítko:
výkres:	POHLEDY 1	1:100
podklad:	Ing. Miroslav Novák – Kateřina Sychrová, DiS; Tradiční dům s.r.o., Masarykova 699/9, Liberec	02 / 2012
zpracoval:	Ing. arch. Jan Pešta, Hofmeisterova 41, Rožmitál pod Třemšínem; www.shp-pesta.cz	08 / 2014